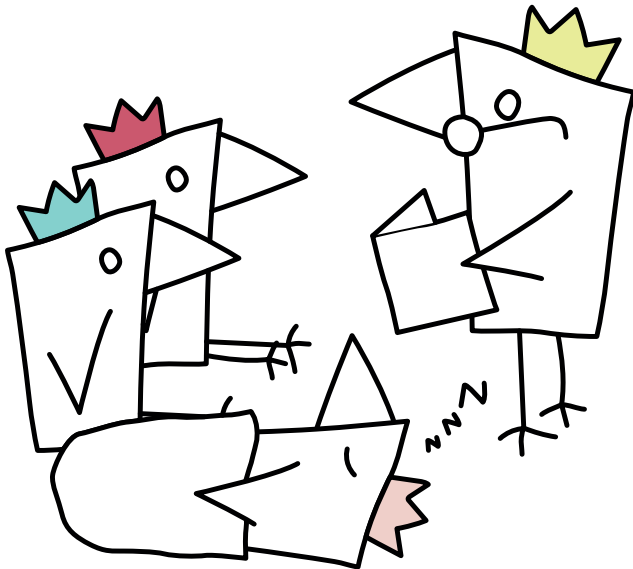
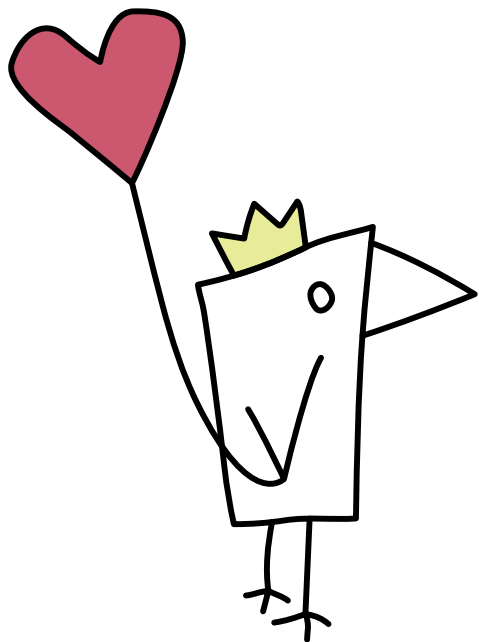


# **EHRENAMT**

**IN DER STIFTUNG KINDERGÄRTEN FINKENAU**





---

## EHRENAMT- ZEIT, DIE ZÄHLT

Ein Ehrenamt ist mehr als nur Hilfe.  
Bei uns kannst Du Dich mit Deinen Stärken, Interessen und  
Deiner Zeit einbringen – und bekommst dabei viel zurück:  
Dankbarkeit, Freude und wertvolle Erfahrungen.  
Ob jung oder alt, mit viel oder wenig Zeit: Wir freuen uns  
über alle, die mit Herz dabei sind.

---

# STIFTUNG

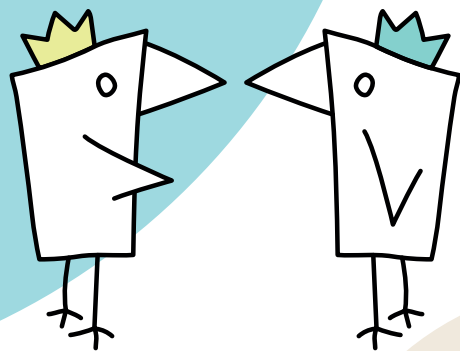


Unter dem Leitgedanken „**Ein guter Ort für Kinder**“ gehören zur **gemeinnützigen Stiftung Kindergärten Finkenau** zahlreiche Einrichtungen in Barmbek, Winterhude, Altona, Lokstedt, Wellingsbüttel, Othmarschen, St. Pauli und der Sternschanze. In unseren Häusern begleiten wir täglich Kinder vom ersten bis etwa zum zehnten Lebensjahr – mit Freude, Engagement und fachlicher Kompetenz.

Unsere Einrichtungen sind Orte der Begegnung, an denen Menschen mit unterschiedlichen Erfahrungen und Hintergründen zusammenkommen und voneinander lernen. Gerade auch **Ehrenamtliche** bereichern unseren Alltag, mit viel Zeit oder nur ein paar Stunden pro Woche. Ob Vorlesen, Gärtnern, Musizieren, Spielen, Bürotätigkeiten oder einfach Dasein und Zuhören: Es gibt **viele Möglichkeiten**, sich bei uns sinnvoll einzubringen – mit dem, was Du kannst und gerne tust.

Was uns dabei wichtig ist: ein respektvolles Miteinander, eine familiäre Atmosphäre und das gemeinsame Ziel, Kindern Räume zum Wachsen, Lernen und Entdecken zu bieten.

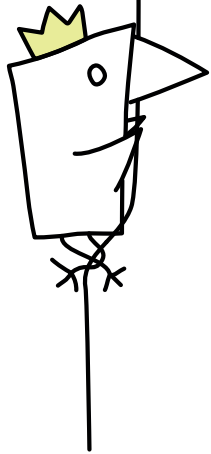
WEIL GEBEN AUCH  
BEKOMMEN HEIßT



Als ehrenamtlich tätige Person bei uns in der Stiftung Kindergärten Finkenau wirst Du Teil eines engagierten Teams, das Kindern einen lebendigen und bereichernden Alltag ermöglicht. Du bringst Deine Fähigkeiten und Erfahrungen ein – und bekommst dafür etwas ganz Wertvolles zurück: Freude, Dankbarkeit und das gute Gefühl, etwas zu bewirken.

### **Mit einem Ehrenamt bei uns kannst Du:**

- Deine Lebenserfahrung und Talente sinnvoll einbringen
- Gemeinschaft und ein solidarisches Miteinander fördern
- Generationen verbinden
- Dich mit anderen Ehrenamtlichen austauschen und vernetzen



# EINSATZBEREICHE

Dank unserer **vielen unterschiedlichen Einrichtungen** gibt es bei der Stiftung Kindergärten Finkenau zahlreiche Möglichkeiten, sich ehrenamtlich zu engagieren – ganz nach **Deinen Interessen und Talenten**.

***Du bist gern draußen unterwegs und entdeckst Hamburg immer wieder neu?***

Dann begleite unsere Kinder bei Ausflügen in den Stadtteil, zu Spielplätzen, Wochenmärkten, Parks oder Museen – und entdecke mit ihnen die Welt vor der Haustür.

***Du liebst das Gärtnern, hast aber keinen eigenen Garten?***

Dann teile Deine Leidenschaft mit den Kindern. Pflanz gemeinsam Blumen oder Gemüse, beobachtet, wie alles wächst – und lernt spielerisch mehr über Natur und Nachhaltigkeit.

***Du arbeitest gern strukturiert und hast ein gutes Organisationstalent?***

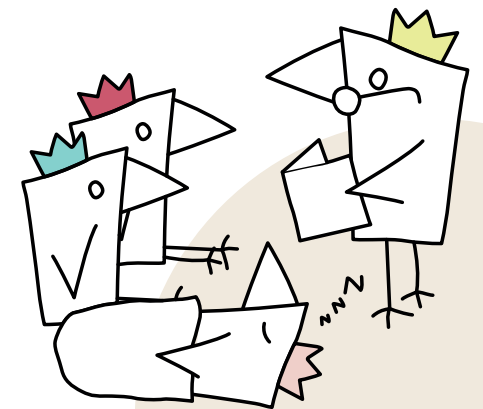
Dann unterstütze unsere Teams bei administrativen Aufgaben und hilf dabei, den Alltag in unseren Einrichtungen mitzugestalten.



*Was zählt, bist Du –  
mit dem, was du kannst  
und gerne machst.*

### **Dein Ehrenamt kann viele Gesichter haben:**

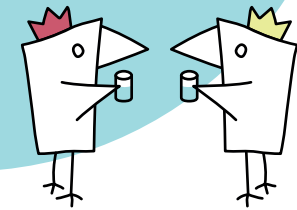
- Begleitung bei Ausflügen
- Vorlesen
- Spielen im Alltag
- Gemeinsames Gärtnern
- Kreativangebote (Malen, Basteln, ...)
- Musik
- Zeit schenken durch einfaches Dasein
- Hausmeistertätigkeiten
- Unterstützung im Büro



## MITTEN IM TEAM – VON ANFANG AN

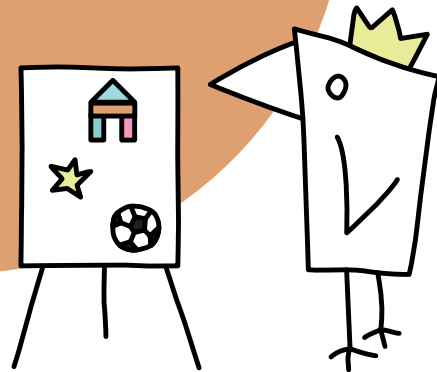
Denn bei uns in der Stiftung Kindergärten Finkenau bist Du als ehrenamtliche\*r Mitarbeiter\*in ein **vollwertiges Teammitglied** – egal, ob Du einmal, zweimal oder dreimal pro Woche dabei bist. Du bist herzlich eingeladen, an unseren Festen, dem jährlichen Betriebsausflug und der Weihnachtsfeier teilzunehmen. Denn Gemeinschaft lebt davon, dass alle dazugehören.

## AUSTAUSCH & VERNETZUNG



Unsere Ehrenamtlichen engagieren sich in unterschiedlichen Einrichtungen – umso wichtiger ist uns der Kontakt untereinander. Ein- bis zweimal im Jahr laden wir Euch zu einem **Austauschtreffen** mit allen Ehrenamtler\*innen ein. Hier gibt es Raum für Gespräche, neue Ideen und die Möglichkeit, Euch zu vernetzen.

## LERNEN & WEITERENTWICKELN



In unserem **Lernort Finkenau** bieten wir Dir die Möglichkeit, an interessanten **Workshops** zu pädagogischen Themen teilzunehmen.

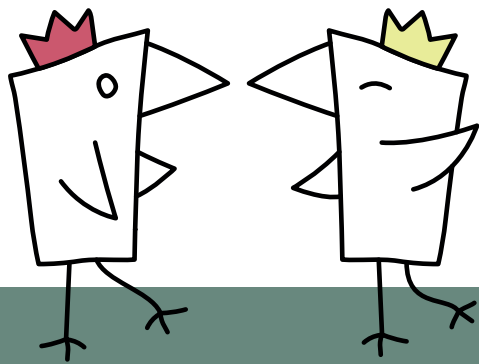
Zum Einstieg empfehlen wir Dir z. B.:

- Konfliktlösung mit Kindern
- Sprachliche Bildung
- Erlebnispädagogik

## FORTBILDUNGS- ANGEBOTE

Darüber hinaus kannst Du – bei Interesse – an weiteren **Fortbildungsangeboten** teilnehmen, z. B.:

- Forschen & Entdecken
- Bildung für nachhaltige Entwicklung
- Kreativkurse
- Musik im Jahresverlauf
- Philosophieren mit Kindern
- Psychomotorik und Bewegung



SO WIRST DU TEIL  
UNSERES TEAMS

Schreib eine kurze E-Mail mit Deinen Eckdaten zu Dir und Deinen Interessen an unsere Ansprechpartnerin *Martina Vieth*. Anschließend laden wir Dich zu einem **persönlichen Kennenlerngespräch** in unsere Verwaltung ein. Dort erzählen wir Dir mehr über unsere Arbeit und erfahren, was Dir wichtig ist und wie Du Dich gerne einbringen möchtest. Damit Du ein Gefühl für den Alltag bei uns bekommst, hospitierst Du vor Deinem Start in der Einrichtung deiner Wahl. So kannst Du direkt erleben, wie das Miteinander bei uns funktioniert – und ob es für Dich passt. Unser Ziel ist es, einen Ort zu finden, an dem Du Deine Stärken entfalten kannst und Dich rundum wohlfühlst - und an dem wir gemeinsam merken, dass es für beide Seiten stimmig ist.



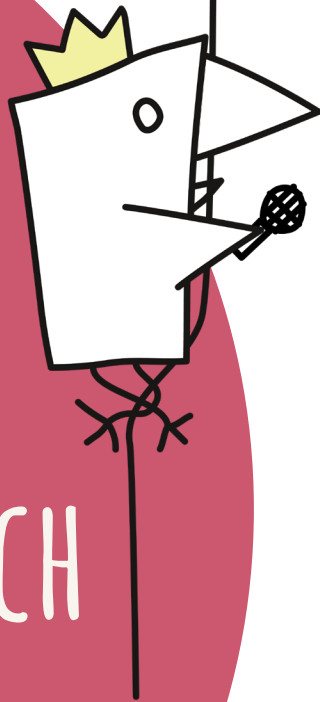
**Martina Vieth**

*[martina.vieth@finkenau.de](mailto:martina.vieth@finkenau.de)*

*Tel.: 040 / 33 46 79 911*

Stiftung Kindergärten Finkenau  
Friedrichsberger Straße 18 / 2.OG  
22081 Hamburg

# SPRICHT FÜR SICH



„Am schönsten sind für mich die Ausflüge – die Kinder dabei zu begleiten, wie sie ihre Umwelt und ihren Stadtteil entdecken, ist einfach wunderbar. Auch das gemeinsame Experimentieren ist mir in Erinnerung geblieben: Wir haben Vulkane gebastelt und sie zum Ausbruch gebracht – das war ein echtes Highlight!

Ich merke, dass ich die Fachkräfte unterstützen und dazu beitragen kann, dass vielfältige Angebote und Erlebnisse für die Kinder entstehen. Dabei bringe ich Erfahrungen aus anderen Bereichen mit ein.

Mir selbst gibt das Ehrenamt sehr viel: Ich habe eine feste Struktur, bleibe körperlich und geistig beweglich und fühle mich gebraucht – das steigert meine Lebensqualität enorm.“

**Herbert, ehrenamtlicher Mitarbeiter in der Kita Flohkiste 2**

# SOCIAL DAY – GEMEINSAM ANPACKEN

Auch **Unternehmen** können sich bei uns engagieren – mit einem Social Day oder einem ehrenamtlichen Teamevent.

Wenn Mitarbeitende gemeinsam einen Tag bei uns verbringen, entsteht etwas Wertvolles: Unsere Einrichtungen erhalten tatkräftige Unterstützung bei praktischen Aufgaben – Teams erleben Gemeinschaft, Sinn und direkte Wirkung.

Ob für ein paar Stunden oder einen ganzen Tag: Wir freuen uns über Firmen, die sich mit Zeit, Tatkraft und Teamgeist bei uns einbringen möchten.

## **Mögliche Tätigkeiten sind zum Beispiel:**

- Gartenarbeit auf dem Außengelände
- Streichen und Verschönern von Räumen
- Renovierungsarbeiten
- Aufbau- und handwerkliche Arbeiten
- Unterstützung bei kleineren Bauprojekten

Gemeinsam schauen wir, welcher Einsatz zu Eurem Team, Euren Möglichkeiten und unseren Einrichtungen passt.

